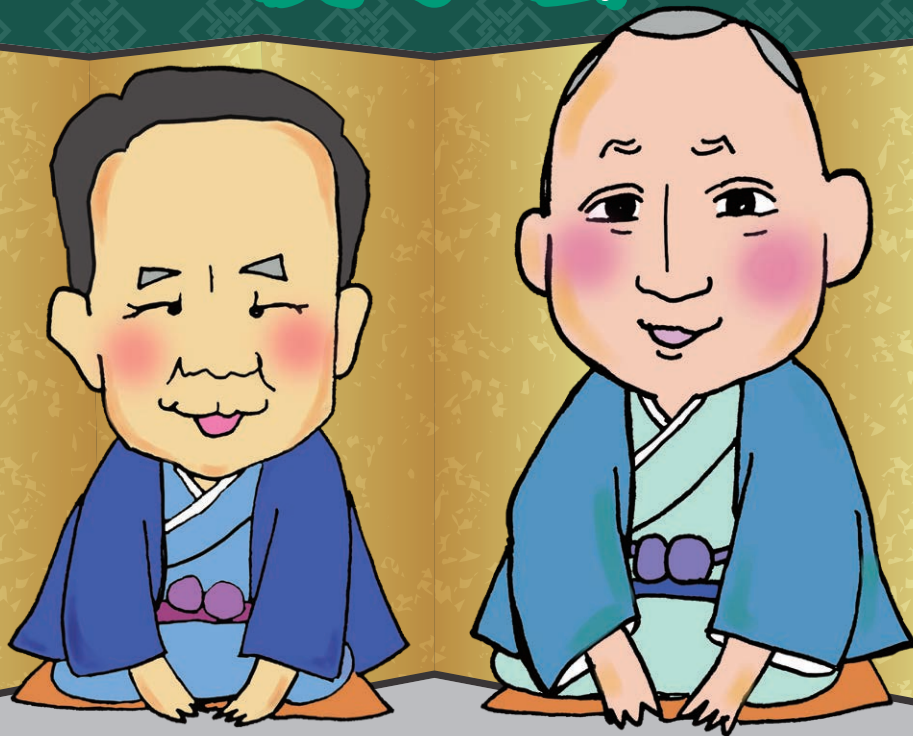


第14回  
栗好みの会

# 春風亭 一朝・一之輔 親子会



2020年

5月14日(火)

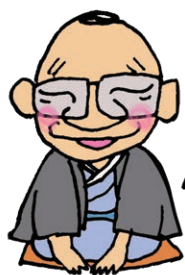
入場料

3,500円(全席指定・税込み)

開場:18時00分  
(開演:18時30分)

会場

国立演芸場



チケット  
ご購入

2月1日(土)10時より受付開始

オフィス栗好み

TEL 080-6813-4081

チケットぴあ

TEL0570-02-9999 (Pコード497-562)

※オフィス栗好みの電話予約後チケット代金を一週間以内にお振込み下さい。

## <お振込方法>

郵便局備え付けの振込取扱票をご利用下さい。

- 口座番号 00270-5-139583
- 加入者名 オフィス栗好み
- 振込金額 チケット代 × 枚数

※所定の欄に住所・氏名(ふりがな)・電話番号を記入

※通信欄に「5/14会」と予約番号を記入



## 交通案内

- 東京メトロ半蔵門線 半蔵門駅(1番、6番出口より徒歩約8分)
- 東京メトロ有楽町線・半蔵門線・南北線 永田町駅(4番出口より徒歩約5分)
- JR線 四ツ谷駅(徒歩約15分)

※収容台数に限りがございます。なるべく公共交通機関をご利用ください。

企画・製作・主催 オフィス 栗好み ホームページ <https://kurigonomi.com>